

## 臨時セミナー

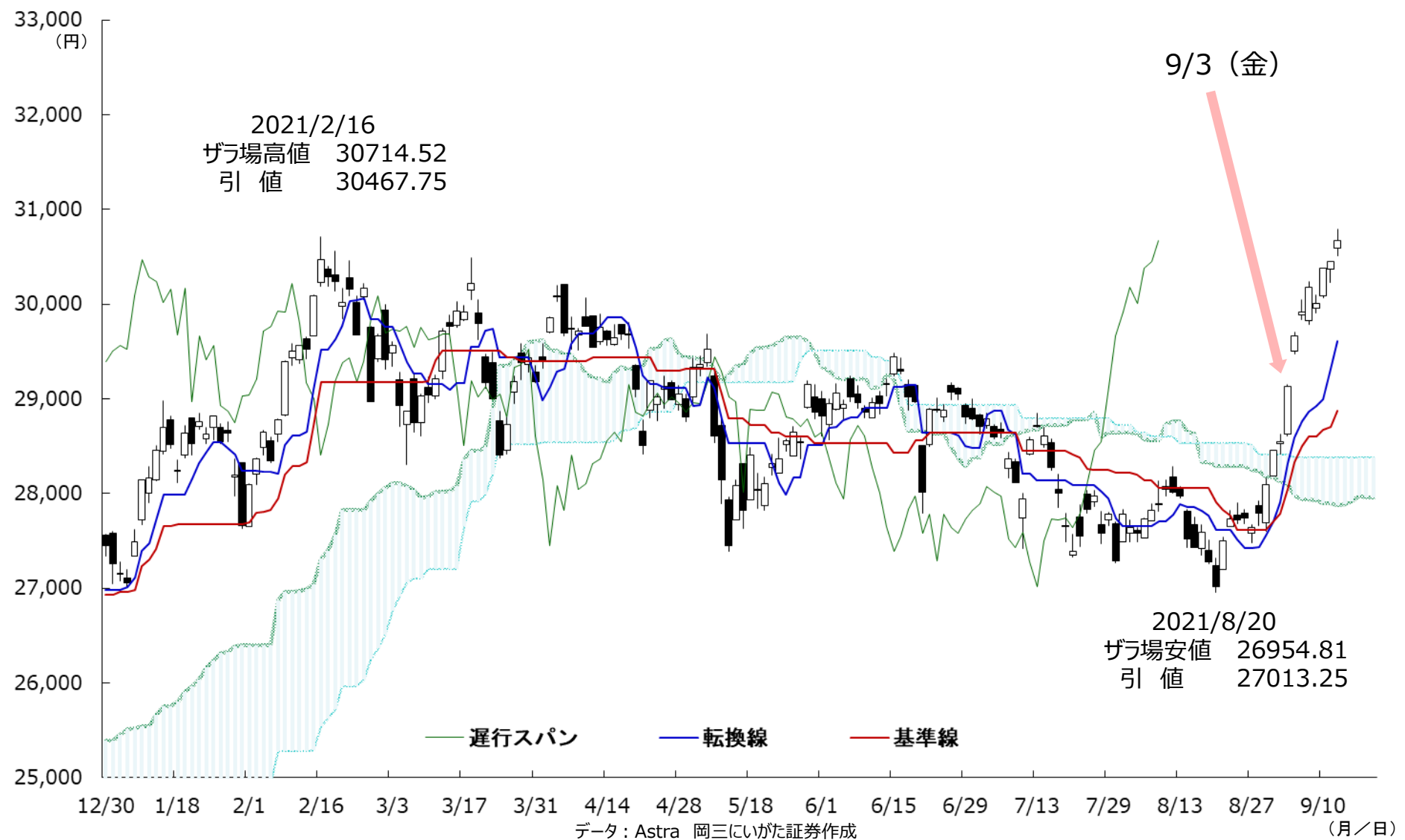
# 急上昇、東京株式市場！

---

これからの展開は？

# 今年の日経平均株価推移

(一目均衡表日足 : 2020/12/30~2021/9/14)



# 今年の日経平均株価推移

(一目均衡表日足 : 2020/12/30~2021/9/14)



最後に重要な注意事項が記載されていますので、十分にお読みください。

# 今年の日経平均株価推移(期間別)

(単位:円)

日付	日経平均株価	騰落幅	騰落率	海外時間	東京時間	海外寄与	東京寄与
2020/12/30	27444.17						
2021/02/16	30467.75	+3023.58	+11.0%	+955.96	+2067.62	+31.6%	+68.4%
2021/08/20	27013.25	-3454.50	-11.3%	+1212.74	-4667.24	+35.1%	-135.1%
2021/09/14	30670.10	+3656.85	+13.5%	+1141.89	+2514.96	+31.2%	+68.8%

## 投資主体別売買動向 週間集計の期間別合計

(単位:億円)

	海外投資家			個人			生損保	都地銀	信託	投信	事法
	合計	現物	先物	合計	現物	信用					
1/4~2/8の週	7,521	11,840	-4,319	-4,627	-10,179	5,551	-954	-826	-6,670	-6,239	-1,663
2/15~8/16の週	-29,081	-3,988	-25,093	17,391	-4,508	21,899	-2,304	-3,430	-15,460	-6,358	6,130
8/23~8/30の週	9,945	3,625	6,320	-7,401	-6,040	-1,361	-255	-392	506	-524	1,024

データ: Astra 岡三にいがた証券作成

# 急上昇のポイント

## 背景・・・評価されていなかったが

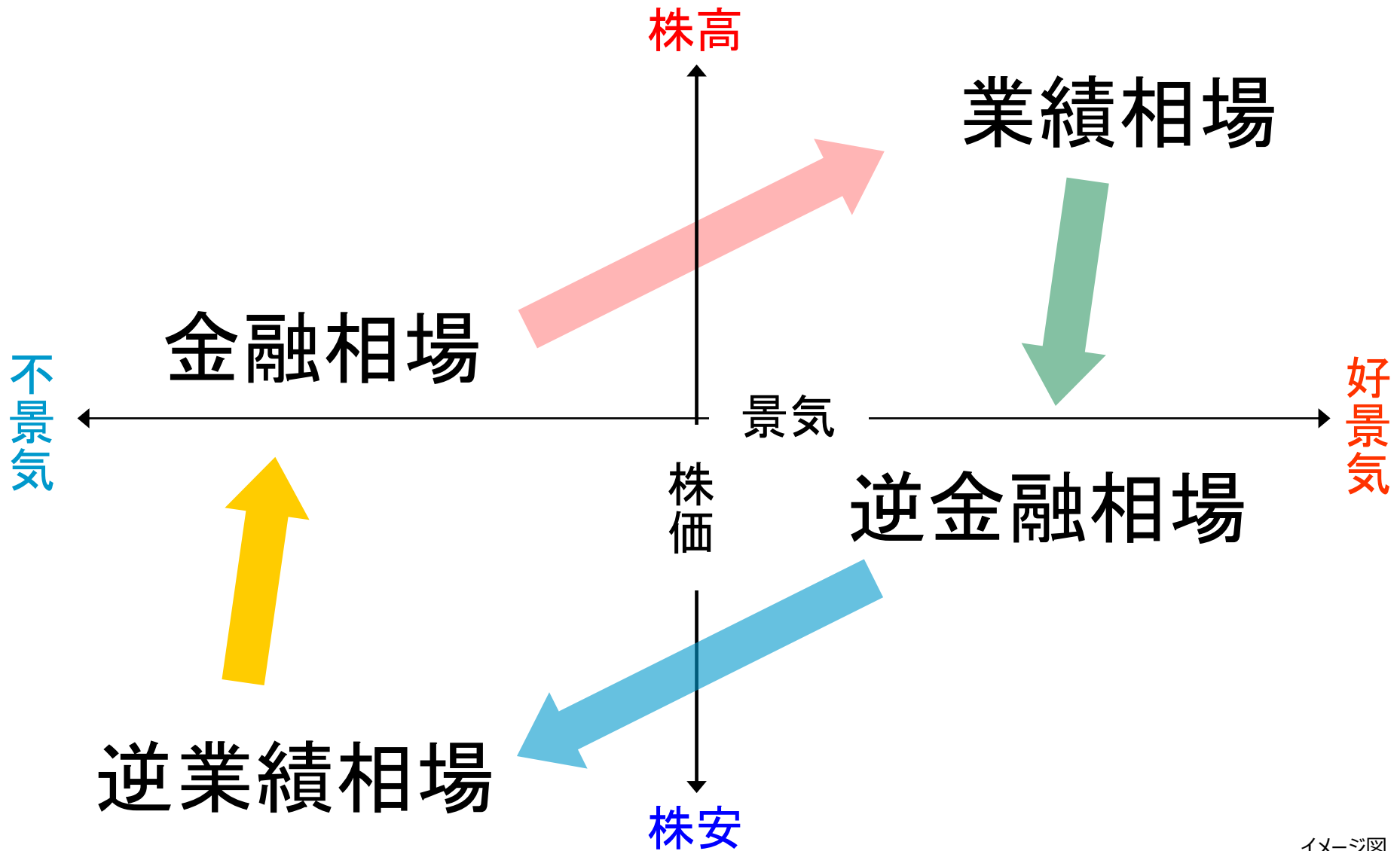
- 第4次産業革命(あらゆるものがネットにつながる)の進展
- SDGs & 脱炭素
- 世界的金融緩和の継続
- 好調な企業業績
- コロナ新規感染者の減少・・・ワクチン進展(規制緩和が動く)

## きっかけ

- 総選挙での与党大幅議席減という懸念後退
- 自民党総裁選の変化(新しい顔ぶれへの期待)
- 新しい世界の枠組みのなか、日本の立ち位置の変化
- 先物市場のSQ & 限月交代

各種資料をもとに岡三にいがた証券作成

# 株式相場のサイクル



# 「業績相場」の特徴

- 金融緩和で景気や企業業績が上向く  
楽観の中で成熟
- 現実買い、安心買いで息の長い相場に
- 相場がお金を呼ぶ「人気相場」に進む場合も  
幸福感の中で…

各種資料をもとに岡三にいがた証券作成

# 東証業種別指数の9/2→9/14騰落率ランキング

NO.	業種	9/2	9/14	騰落幅	騰落率
1	海運	954.77	1075.32	120.55	12.6%
2	電気機器	3754.67	4100.10	345.43	9.2%
3	金融	716.67	781.74	65.07	9.1%
4	保険	1068.82	1164.91	96.09	9.0%
5	証券	381.66	414.86	33.20	8.7%
6	情報・通信	4813.00	5230.78	417.78	8.7%
7	化学	2358.56	2561.14	202.58	8.6%
8	鉄鋼	488.80	529.58	40.78	8.3%
9	建設	1143.96	1232.08	88.12	7.7%
10	サービス	3045.7	3275.4	229.66	7.5%
11	石油	962.01	1033.31	71.30	7.4%
12	不動産	1468.30	1576.30	108.00	7.4%
13	倉庫	1859.28	1994.98	135.70	7.3%
14	非鉄	965.42	1034.60	69.18	7.2%
15	精密	11457.19	12250.36	793.17	6.9%
16	機械	2365.26	2527.06	161.80	6.8%
17	卸売	1836.59	1961.98	125.39	6.8%

NO.	業種	9/2	9/14	騰落幅	騰落率
18	銀行	143.13	152.67	9.54	6.7%
19	ガラス	1196.46	1274.51	78.05	6.5%
20	金属	1395.96	1479.20	83.24	6.0%
21	ゴム	3511.15	3691.93	180.78	5.1%
22	小売	1409.15	1480.66	71.51	5.1%
23	繊維	603.65	633.22	29.57	4.9%
24	食料	1764.85	1850.07	85.22	4.8%
25	水産・農林	492.49	514.74	22.25	4.5%
26	輸送用機器	3306.71	3438.15	131.44	4.0%
27	電気・ガス	356.92	371.09	14.17	4.0%
28	鉱業	224.18	232.13	7.95	3.5%
29	パルプ・紙	524.56	543.08	18.52	3.5%
30	陸運	1842.20	1905.55	63.35	3.4%
31	その他製品	3572.10	3687.94	115.84	3.2%
32	空運	201.59	206.84	5.25	2.6%
33	医薬	3224.92	3274.14	49.22	1.5%

データ：Astra 岡三にいがた証券作成



# 東証1部時価総額1000億円以上銘柄の9/2→9/14騰落率ランキング

(取引注意銘柄・留意情報銘柄などを除く)

No.	コード	銘柄略称	東証業種	9/2	9/14	騰落率	No.	コード	銘柄略称	東証業種	9/2	9/14	騰落率
1	9519	レノバ	電気・ガス業	4,085	6,130	50.1%	24	6564	ミダックHD	サービス業	4,570	5,360	17.3%
2	9517	イーレックス	電気・ガス業	2,253	3,040	34.9%	25	8697	JPX	その他金融業	2,599	3,048	17.3%
3	6966	三井ハイテ	電気機器	6,650	8,710	31.0%	26	6866	日置電	電気機器	8,300	9,730	17.2%
4	9107	川崎船	海運業	5,310	6,690	26.0%	27	9418	USENNEXT	情報・通信業	3,120	3,655	17.1%
5	2168	パソナG	サービス業	2,783	3,470	24.7%	28	4401	ADEKA	化学	2,411	2,800	16.1%
6	8114	デサント	繊維製品	3,485	4,330	24.2%	29	6908	イリソ電子	電気機器	4,415	5,120	16.0%
7	9663	ナガワ	サービス業	10,810	13,370	23.7%	30	4975	JCU	化学	4,100	4,750	15.9%
8	2412	ベネワン	サービス業	4,550	5,580	22.6%	31	8035	東エレク	電気機器	48,030	55,610	15.8%
9	6101	ツガミ	機械	1,639	1,979	20.7%	32	6035	IRJ HD	サービス業	13,250	15,300	15.5%
10	3182	オイト大地	小売業	3,805	4,590	20.6%	33	6028	テクノプロHD	サービス業	2,985	3,435	15.1%
11	7105	三菱ロジ	輸送用機器	982	1,173	19.5%	34	4063	信越化	化学	18,570	21,365	15.1%
12	3923	ラクス	情報・通信業	3,810	4,525	18.8%	35	4980	テクセリアルス	化学	2,138	2,457	14.9%
13	6641	日新電	電気機器	1,254	1,489	18.7%	36	6857	アドバンテ	電気機器	9,840	11,300	14.8%
14	9110	ユナイテッド海	海運業	3,580	4,245	18.6%	37	6869	システムクス	電気機器	12,760	14,640	14.7%
15	6707	サンケン電	電気機器	5,590	6,620	18.4%	38	5344	MARUWA	ガラス土石製品	10,730	12,290	14.5%
16	2492	インフォマート	サービス業	958	1,133	18.3%	39	7518	ネットワン	情報・通信業	3,530	4,040	14.4%
17	4203	住友ベ	化学	4,860	5,740	18.1%	40	9984	ソフトバンクG	情報・通信業	6,159	7,041	14.3%
18	2379	ディップ	サービス業	3,630	4,285	18.0%	41	5631	日製鋼	機械	2,686	3,070	14.3%
19	3635	コーエーテクモ	情報・通信業	5,050	5,960	18.0%	42	4004	昭電工	化学	2,449	2,797	14.2%
20	4186	応化工	化学	6,970	8,220	17.9%	43	9605	東映	情報・通信業	19,810	22,620	14.2%
21	9601	松竹	情報・通信業	11,180	13,120	17.4%	44	8806	ダイセル	不動産業	1,410	1,609	14.1%
22	7004	日立造	機械	809	949	17.3%	45	6920	レーザーテク	電気機器	24,700	28,140	13.9%
23	8097	三愛石	卸売業	1,376	1,614	17.3%	46	5741	UACJ	非鉄金属	2,698	3,070	13.8%

データ：Astra 岡三にいがた証券作成

# 今後のポイント

## 背景 …… 大きな変化はない

- 第4次産業革命(あらゆるものがネットにつながる)の進展
- SDGs & 脱炭素
- 世界的金融緩和状態の継続
- 好調な企業業績
- アフターコロナへ
- 新しい世界の枠組みのなかでの日本の立ち位置の変化

## ポイント

- 失われた20年からの日本の変化(デフレ脱却はできるか?)
- 上場企業の業績は過去最高更新へ
- 世界をリードする日本企業が再び

## 手数料およびリスクについての重要な注意事項

### <有価証券や金銭のお預りについて>

有価証券や金銭を当社の口座でお預りする場合には、当社では料金を頂戴いたしません。なお、証券保管振替機構を通じて他社へ株式等を口座振替する場合には、口座振替する数量に応じ、1銘柄あたり6,600円(税込み)を上限として口座振替手数料をいただきます。

お取引にあたっては「金銭・有価証券の預託、記帳及び振替に関する契約のご説明」の内容を十分にお読みいただき、ご理解いただいたうえでご契約ください。

### <株 式>

・株式の売買取引には、約定代金(単価×数量)に対し、最大1.265%(税込み)(手数料金額が2,750円を下回った場合は2,750円(税込み))の売買手数料をいただきます。ただし、株式累積投資は一律1.265%(税込み)の売買手数料となります。国内株式を募集等により購入いただく場合は、購入対価のみをお支払いいただきます。

・外国株式の海外委託取引には、約定代金に対し、最大1.375%(税込み)の売買手数料をいただきます。

※外国証券の外国取引にあたっては、外国金融商品市場等における売買手数料および公租公課その他の賦課金が発生します(外国取引に係る現地諸費用の額は、その時々々の市場状況、現地情勢等に応じて決定されますので、その合計金額等をあらかじめ記載することはできません)。外国株式を募集等により購入いただく場合は、購入対価のみをお支払いいただきます。

・株式は、株式相場、金利水準、為替相場、不動産相場、商品相場等の変動による株価の変動によって損失が生じるおそれがあります。

・株式は、発行体やその他の者の経営・財務状況の変化およびそれらに関する外部評価の変化等により、株価が変動することによって損失が生じるおそれがあります。

・また、外国株式については、為替相場の変動によって、売却後に円換算した場合の額が下落することによって損失が生じるおそれがあります。

### <債 券>

・債券を募集・売出し等により、または当社との相対取引により購入いただく場合は、購入対価のみをお支払いいただきます。

・債券は、金利水準、株式相場、為替相場、不動産相場、商品相場等の変動による債券価格の変動によって損失が生じるおそれがあります。

・債券は、発行体やその他の者の経営・財務状況の変化およびそれらに関する外部評価の変化等により、債券価格が変動することによって損失が発生するおそれがあり、また、元本や利子の支払いの停滞もしくは支払い不能の発生または特約による元本の削減等のおそれがあります。

・金融機関が発行する債券は、信用状況の悪化により本拠所在地国の破綻処理制度が適用され、債権順位に従って元本や利子の削減や株式への転換等が行われる可能性があります。ただし、適用される制度は発行体の本拠所在地国により異なり、また今後変更される可能性があります。

### <個人向け国債>

・個人向け国債を募集により購入いただく場合は、購入対価のみをお支払いいただきます。個人向け国債を中途換金する際は、次の計算によって算出される中途換金調整額が、売却される額面金額に経過利子を加えた金額より差し引かれます(直前2回分の各利子(税引前)相当額×0.79685)。

・個人向け国債は、安全性の高い金融商品ですが、発行体である日本国政府の信用状況の悪化等により、元本や利子の支払いが滞ったり、支払い不能が生じるおそれがあります。

### <転換社債型新株予約権付社債(転換社債)>

国内市場上場転換社債の売買取引には、約定代金に対し、最大1.1%(税込み)(手数料金額が2,750円を下回った場合は2,750円(税込み))の売買手数料をいただきます。転換社債を募集等によりご購入いただく場合は、購入対価のみをお支払いいただきます。転換社債は転換もしくは新株予約権の行使対象株式の価格下落や金利変動等による転換社債価格の下落により損失が生じるおそれがあります。また、外貨建て転換社債は、為替相場の変動等により損失が生じるおそれがあります。

### <投資信託>

・投資信託のお申込みにあたっては、銘柄ごとに設定された費用をご負担いただきます。

お申込時に直接ご負担いただく費用:お申込手数料(お申込金額に対して最大3.85%(税込み))

保有期間中に間接的にご負担いただく費用:信託報酬(信託財産の純資産総額に対して最大年率2.145%(税込み))

換金時に直接ご負担いただく費用:換金手数料(お申込金額に対して1口当り最大1.1%(税込み))また、信託財産留保金(換金時に適用される基準価額に対して最大0.5%)

その他の費用:監査報酬、有価証券等の売買にかかる手数料、資産を外国で保管する場合の費用等が必要となり、商品ごとに費用は異なります。お客様にご負担いただく費用の総額は、投資信託を保有される期間等に応じて異なりますので、記載することができません(外国投資信託の場合も同様です)。

・投資信託は、国内外の株式や債券等の金融商品に投資する商品ですので、株式相場、金利水準、為替相場、不動産相場、商品相場等の変動による、対象組入れ有価証券の価格の変動によって基準価額が下落することにより、損失が生じるおそれがあります。

・投資信託は、組入れた有価証券の発行者(或いは、受益証券に対する保証が付いている場合はその保証会社)の経営・財務状況の変化およびそれらに関する外部評価の変化等による、対象組入れ有価証券の価格の変動によって基準価額が変動することにより、損失が生じるおそれがあります。

・上記記載の手数料等の費用の最大値は今後変更される場合があります。

### <信用取引>

信用取引には、約定代金に対し、最大1.265%(税込み)(手数料金額が2,750円を下回った場合は2,750円(税込み))の売買手数料、管理費および権利処理手数料をいただきます。また、買付けの場合、買付代金に対する金利を、売付けの場合、売付株券等に対する貸株料および品貸料をいただきます。委託証拠金は、売買代金の30%以上で、かつ100万円以上の額が必要です。信用取引では、委託証拠金の約3.3倍までのお取引を行うことができるため、株価の変動により委託証拠金の額を上回る損失が生じるおそれがあります。

金融商品は、個別の金融商品ごとに、ご負担いただく手数料等の費用やリスクの内容や性質が異なります。当該金融商品の取引契約をされる場合、その金融商品の「契約締結前交付書面」(もしくは目論見書)または「上場有価証券等書面」の内容を十分にお読みいただき、ご理解いただいたうえでご契約ください。

この資料は岡三にいがた証券が信頼できると判断した情報に基づいて作成されたものですがその情報の正確性、完全性を保証するものではありません。また、資料中の記載内容、数値、図表等は、本資料作成時点のものであり、事前の連絡なしに変更される場合があります。なお、本資料に記載されたいかなる内容も将来の投資収益を示唆あるいは保証するものではありません。投資に関する最終決定は投資家ご自身の判断と責任でなされるようお願いいたします。

2037年12月までの間、復興特別所得税として、源泉徴収に係る所得税額に対して2.1%の付加税が課税されます。

岡三にいがた証券およびその関係会社、役員が、この資料に記載されている証券もしくは金融商品について自己売買または委託売買取引を行う場合があります。

自然災害等不測の事態により金融商品取引市場が取引を行えない場合は売買執行が行えないことがあります。

### 岡三にいがた証券株式会社

金融商品取引業者 関東財務局長(金商)第169号

加入協会:日本証券業協会

(2019年10月改訂)