

Zoomセミナー用資料

FOMCセミナー 来年の金融政策と相場見通し

2025年12月11日

岡三証券 投資戦略部

シニアエコノミスト 嶋野 徹

ストラテジスト 近藤 尚哉



Topic 1. 12月FOMCの結果とドル円相場

Topic 2. 2026年の米国株相場の展望

Topic 3. 注目銘柄

12月FOMCでは追加利下げを決定

12月FOMCの結果概要

＜FOMC声明文、パウエルFRB議長の主な発言＞

- 政策金利0.25%の引き下げを決定（FF金利誘導目標は3.50-3.75%）
- 1名が0.5%の利下げ、2名が据え置きに投票
- 銀行準備の十分な供給を維持するため、年限が短めの米財務省証券の新規購入を承認
- 労働需要は「明らかに弱まっている」、「下振れリスクがある」 ← 今回の決定の理由
- 「インフレ率は依然としてやや高い」
- 「これまでの利下げの効果は現れ始めたばかり」
- 「AIへの支出は今後も続く」

＜CMEのFedWatchツールによる2026年末の政策金利確率＞

- 最多は3.00-3.25%の32.0%（12月10日時点）

政策金利見通しの中央値は変わらず

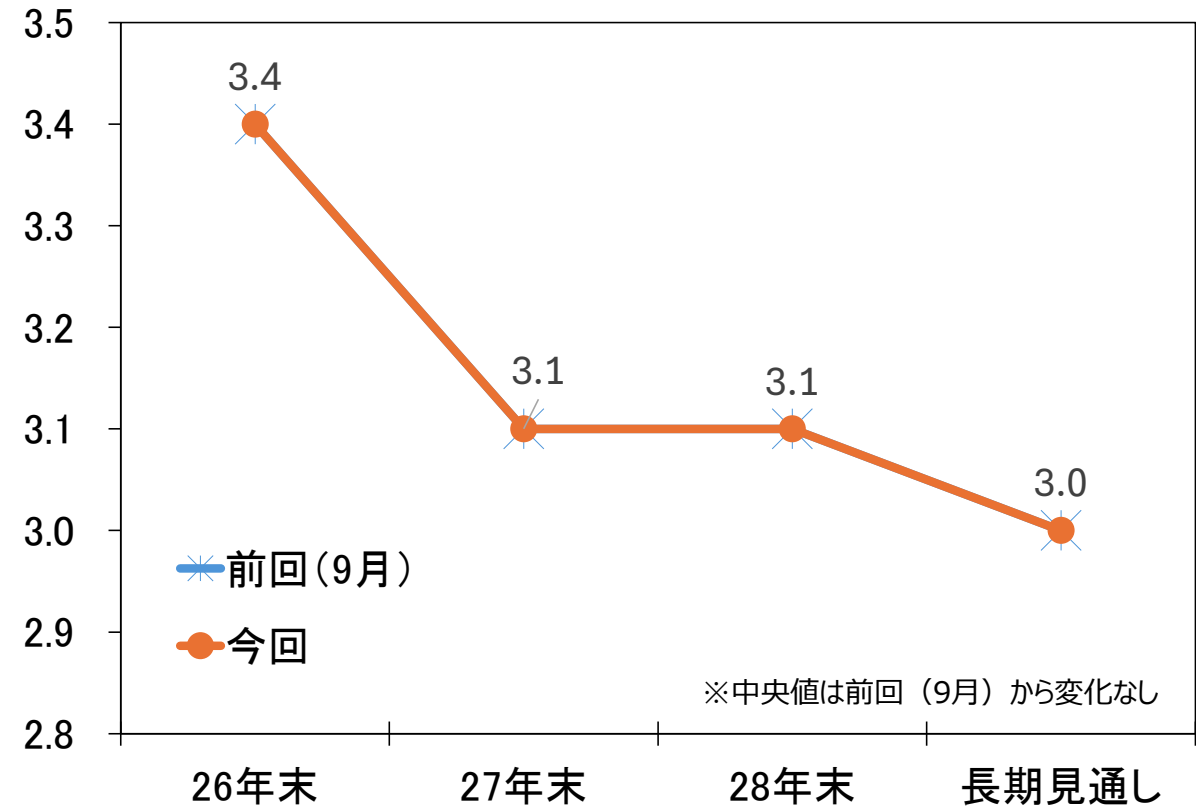
FOMCメンバーによる経済・物価見通し（中央値、%）

		2026年 10-12月期	2027年 10-12月期	2028年 10-12月期	長期
実質GDP 成長率	今回	2.3	2.0	1.9	1.8
	前回（9月）	1.8	1.9	1.8	1.8
失業率	今回	4.4	4.2	4.2	4.2
	前回（9月）	4.4	4.3	4.2	4.2
コアPCE 価格指数	今回	2.5	2.1	2.0	-
	前回（9月）	2.6	2.1	2.0	-

出所：FRB 作成：岡三証券 12月10日現在

※実質GDP成長率とコアPCE価格指数は前年同期比、失業率は10-12月期の平均

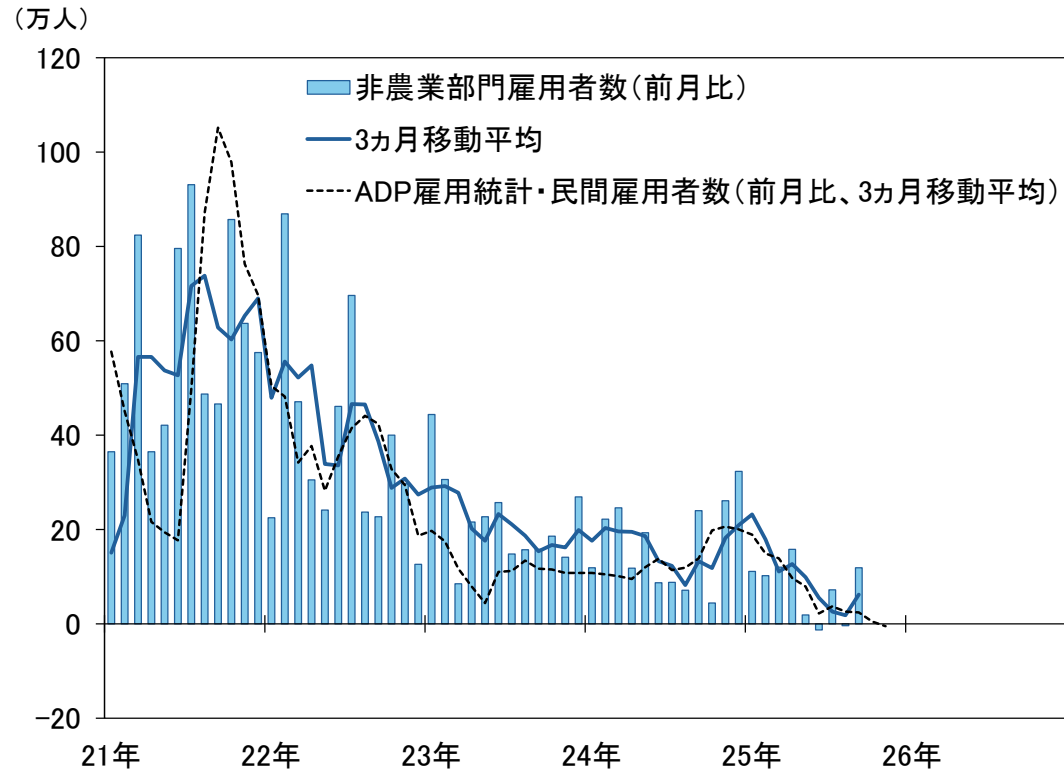
FOMCメンバーによる政策金利見通し（中央値、%）



出所：FRB 作成：岡三証券 12月10日現在

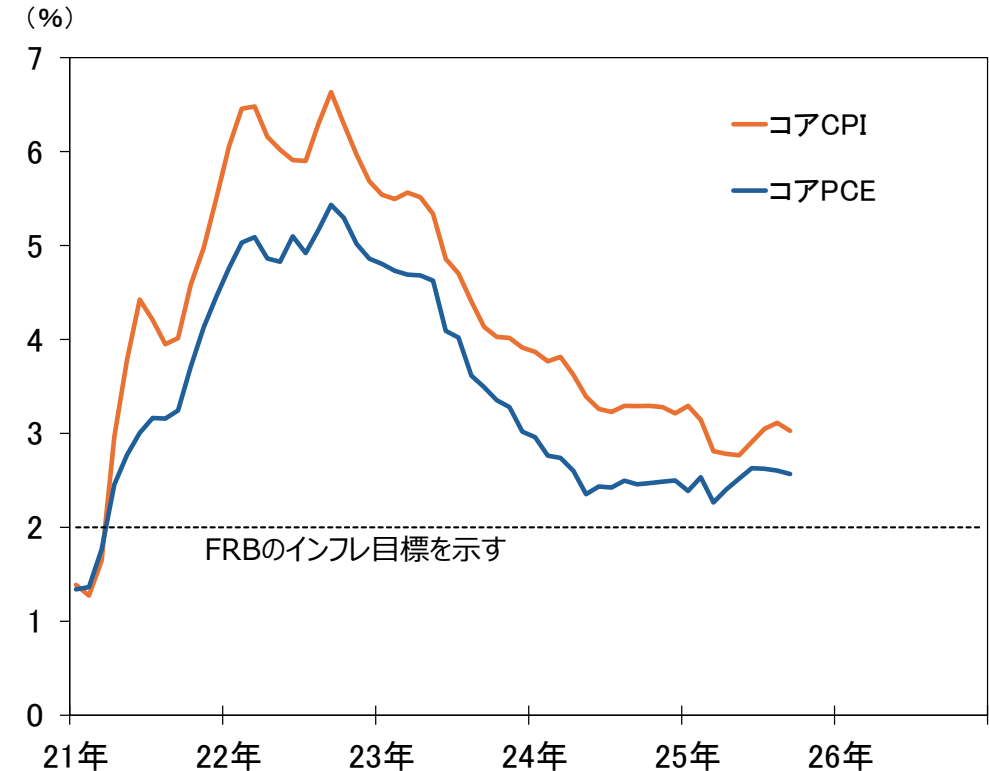
インフレリスクは残りつつも、雇用情勢は悪化

米雇用者数の推移（前月比）



出所：LSEG Workspace 作成：岡三証券 直近は2025年9月分
(ADPは11月分)

米国のインフレ動向（前年比）



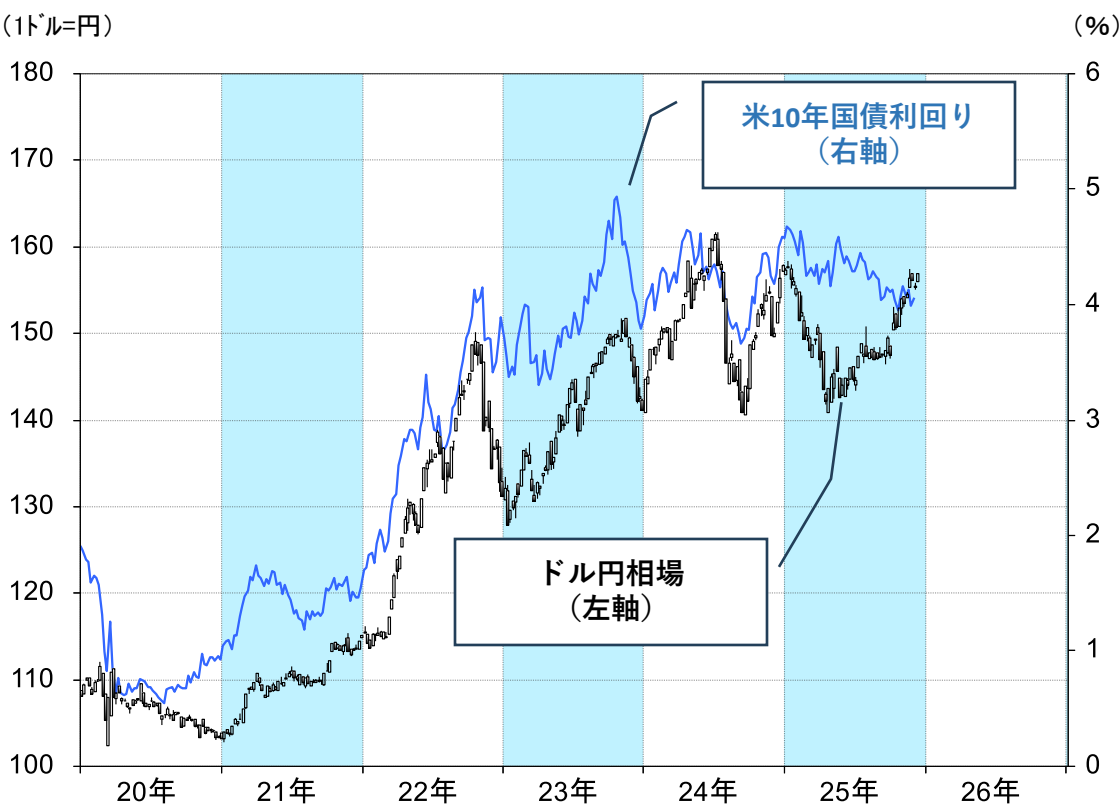
出所：LSEG Workspace 作成：岡三証券 直近は2025年9月分

2026年の注目イベント

1月	27-28日	FOMC
2月		
3月	17-18日	FOMC
4月	28-29日	FOMC
5月	15日	パウエルFRB議長、現在の議長としての任期満了日
6月	14-16日	G7サミット（フランス エヴィアン）
	16-17日	FOMC
7月	4日	米国 独立記念日 独立250周年
	28-29日	FOMC
8月		
9月	15-16日	FOMC
10月	27-28日	FOMC
11月	3日	米中間選挙
12月	8-9日	FOMC

各種資料より岡三証券作成

ドル円相場と米10年国債利回り



出所：LSEG Workspace 作成：岡三証券 週次 2025年12月9日現在

2026年の米国株相場は堅調な展開を想定

S&P500指数の推移



出所：LSEG Workspace 作成：岡三証券 日次 12月9日現在

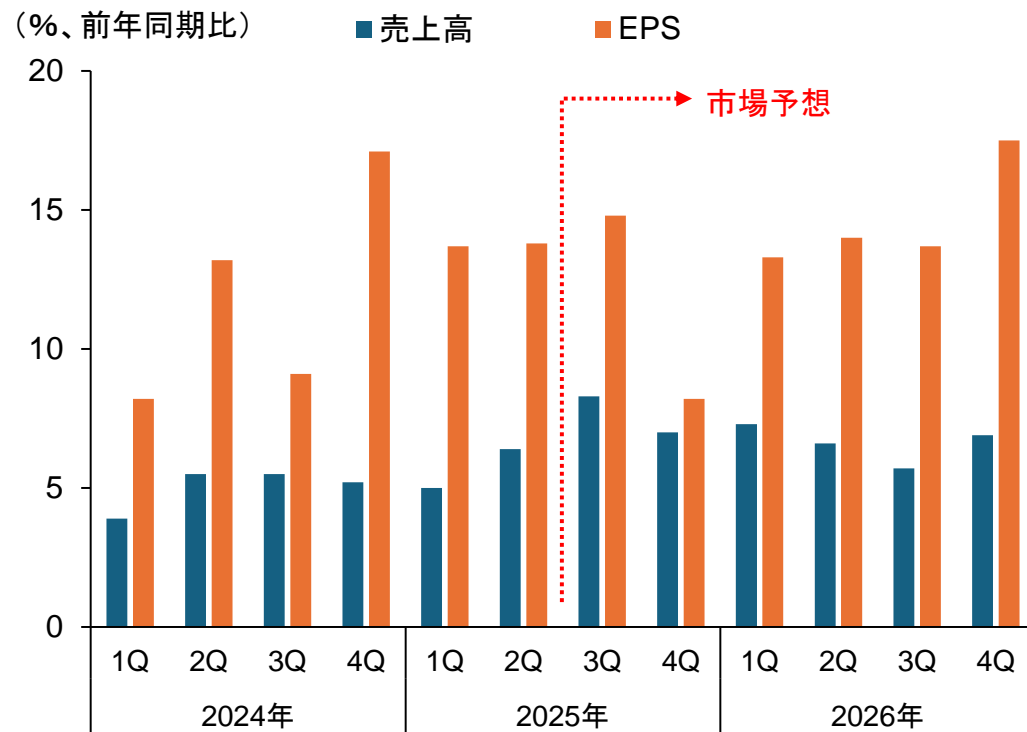
緩和的な金融政策

堅調な企業業績

減税・規制緩和

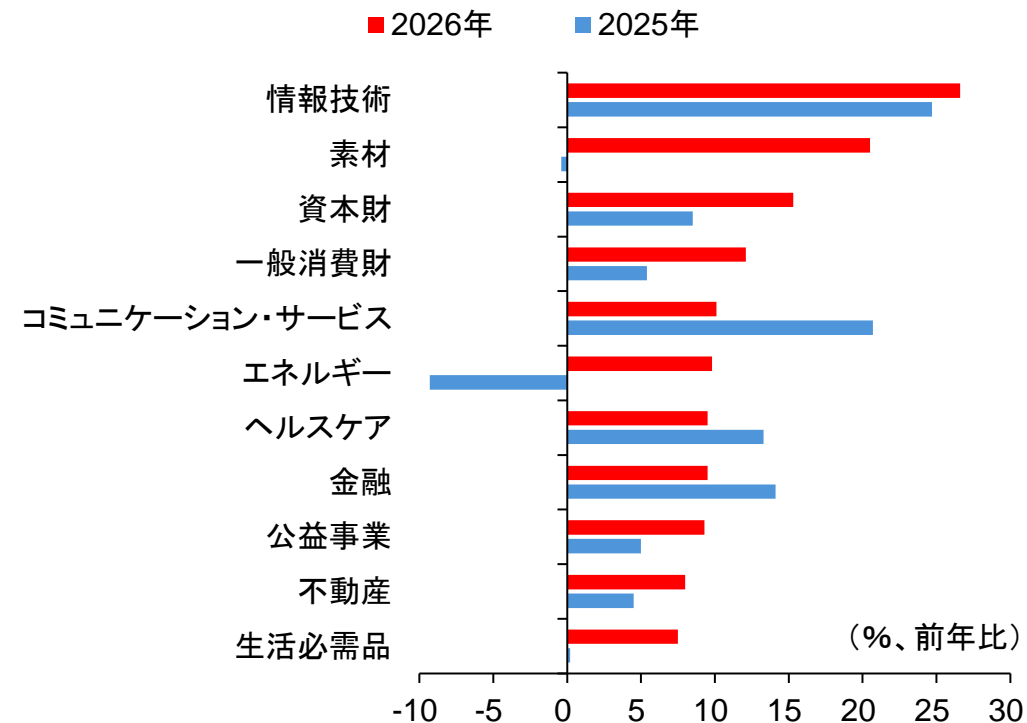
引き続き高い業績成長が期待される

S&P500企業 売上高とEPSの推移



出所：LSEG Workspace 作成：岡三証券 12月5日現在

S&P500セクター別 予想EPS伸び率



出所：LSEG Workspace 作成：岡三証券 12月5日現在

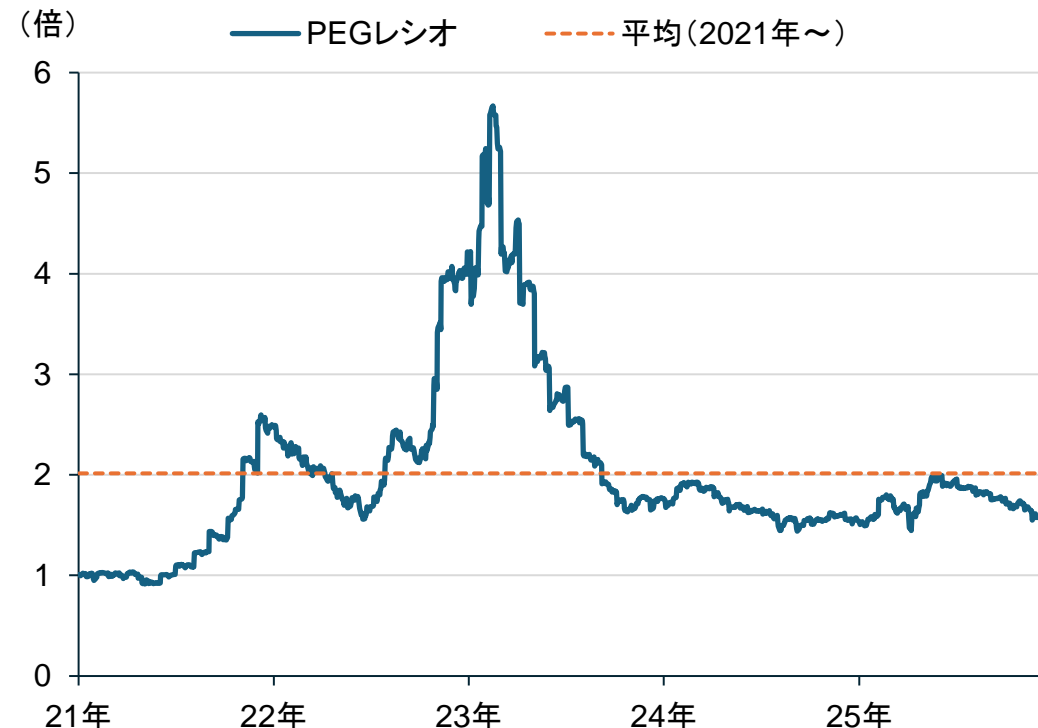
バリュエーション面ではPERだけ見れば割高圏にあるが・・・

S&P500指数 12ヵ月先予想PERの推移



出所：LSEG Workspace 作成：岡三証券 日次 12月8日現在

S&P500指数 PEGレシオ※の推移



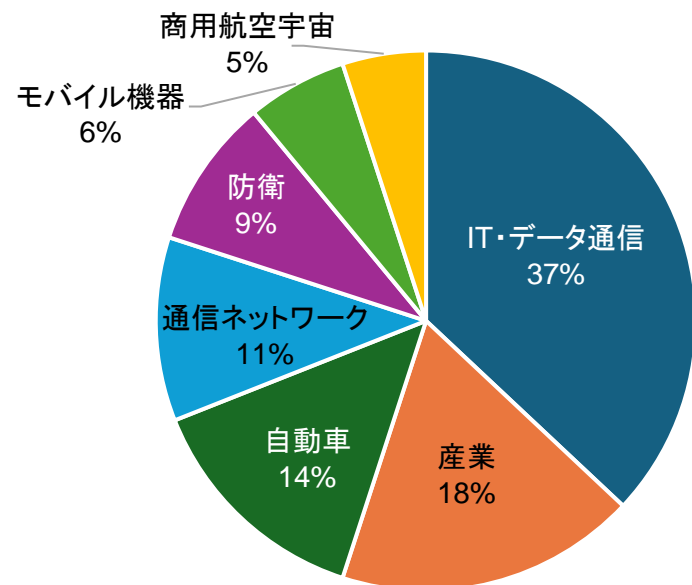
※PEGレシオは12ヵ月先予想PERを12ヵ月先予想EPS成長率（前年比）で割って算出
出所：LSEG Workspace 作成：岡三証券 日次 12月8日現在

注目銘柄: アンフェノール A (APH 米国株)

注目ポイント

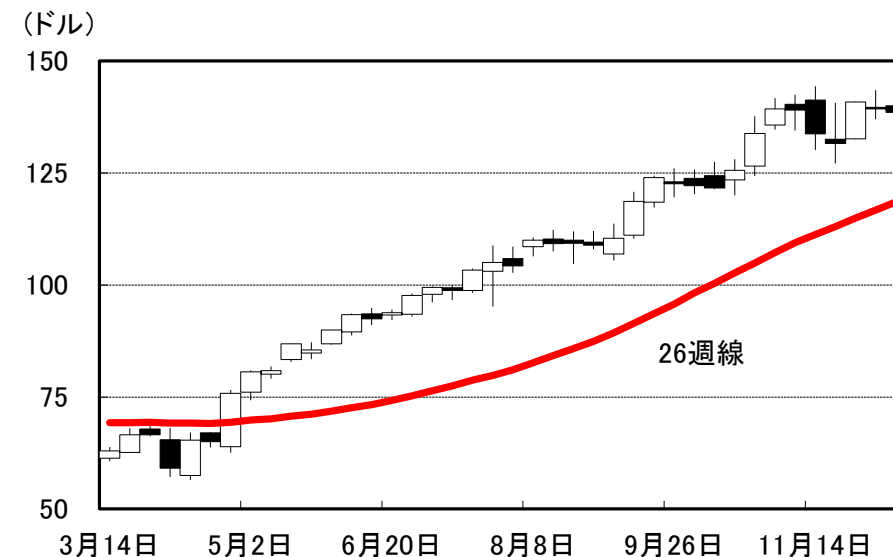
1. 世界最大級のインターコネクトメーカーとして電気回路や電子機器などをつなぐ各種コネクタなどを提供
2. 25/12期3Qは、データセンターを含むIT・データ通信市場での売上高が前年同期比2.3倍に
3. 今後、防衛装備品や産業機械、自動車などさまざまな機器へAIの搭載が進んでいくと想定される

▼市場別の売上高構成比 (25/12期3Q)



出所：会社資料 作成：岡三証券

▼株価推移 (週足)



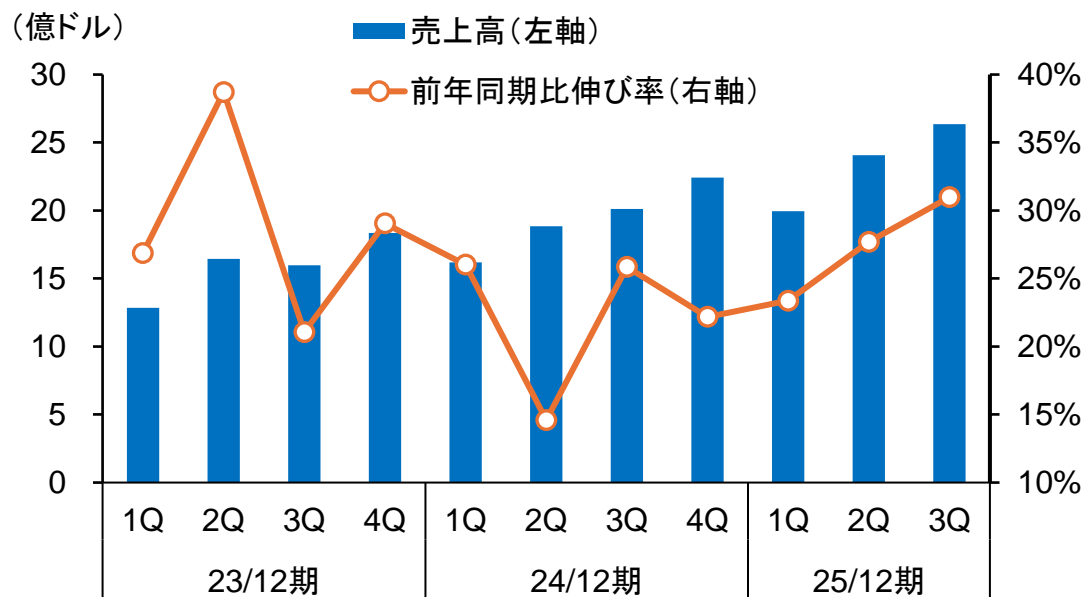
作成：岡三証券 12月9日現在

注目銘柄: キャタピラー (CAT 米国株)

注目ポイント

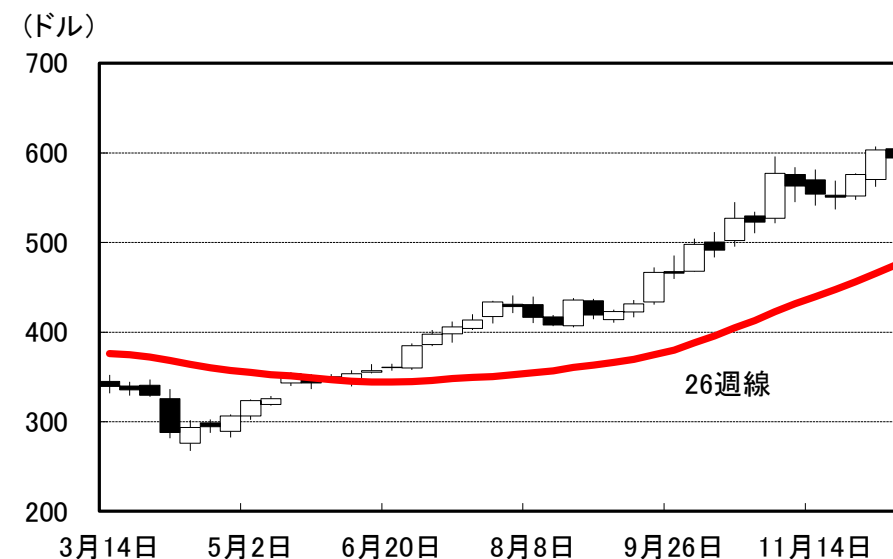
1. 世界最大規模の建設機械メーカー。データセンターの隣接地などで発電が可能なガスタービンなども提供
2. 11月に開催した年次投資家説明会では、2030年までに大型発電用エンジンとガスタービンの生産能力を2024年比でそれぞれ2倍、2.5倍にし、発電事業の売上高を同2倍超に拡大する計画を発表

▼発電事業の売上高と伸び率の推移



出所：会社資料 作成：岡三証券

▼株価推移 (週足)



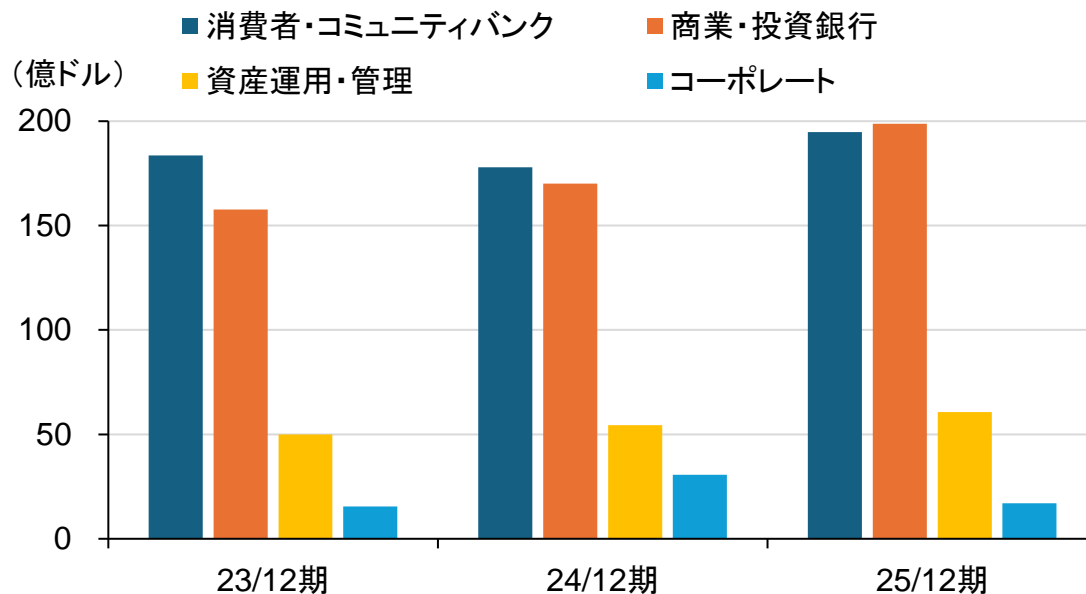
作成：岡三証券 12月9日現在

注目銘柄: JPモルガン・チェース (JPM 米国株)

注目ポイント

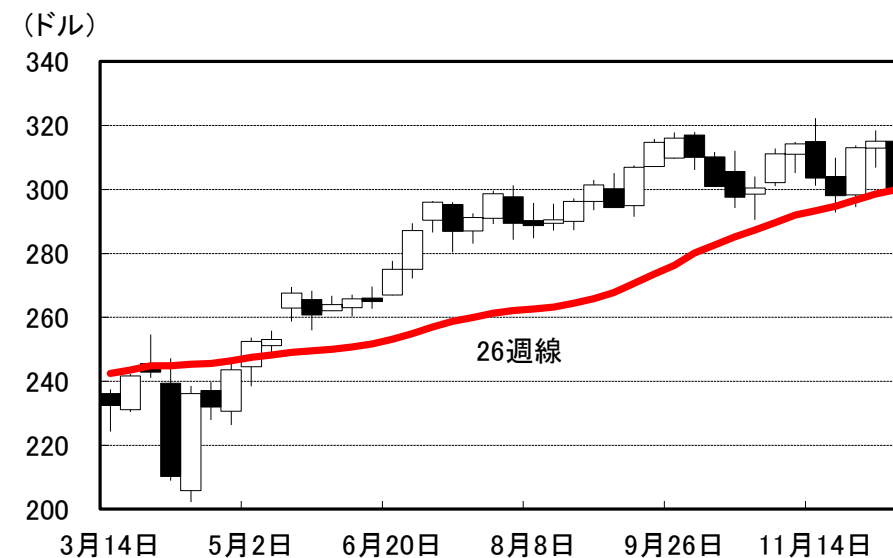
1. 世界有数の総合金融機関。投資銀行業務では16年連続で手数料収入が世界1位
2. リテール預金では5年連続国内1位を維持し、新規口座数の伸びも好調
3. 米減税・歳出法による企業活動の活発化やIPO市場の回復などが追い風に

▼セグメント別純営業収益の推移 (各期3Q)



出所: 会社資料 作成: 岡三証券 調整項目を除く

▼株価推移 (週足)



作成: 岡三証券 12月9日現在

重要な注意事項

免責事項

- ・本レポートは、投資判断の参考となる情報提供のみを目的として作成されたものであり、個々の投資家の特定の投資目的、または要望を考慮しているものではありません。また、本レポート中の記載内容、数値、図表等は、本レポート作成時点のものであり、事前の連絡なしに変更される場合があります。なお、本レポートに記載されたいかなる内容も、将来の投資収益を示唆あるいは保証するものではありません。投資に関する最終決定は投資家ご自身の判断と責任でなされるようお願いいたします。
- ・本レポートは、岡三証券が信頼できると判断した情報源からの情報に基づいて作成されたものですが、その情報の正確性、安全性を保証するものではありません。企業が過去の業績を訂正する等により、過去に言及した数値等を修正することがありますが、岡三証券がその責を負うものではありません。
- ・岡三証券及びその関係会社、役職員が、本レポートに記載されている有価証券について、自己売買または委託売買取引を行う場合があります。岡三証券の大量保有報告書の提出状況については、岡三証券のホームページ(<https://www.okasan.co.jp/>)をご参照ください。

<有価証券や金銭のお預かりについて>

株式、優先出資証券等を当社の口座へお預かりする場合は、口座管理料をいただきません。外国証券(円建て債券および国内の金融商品取引所に上場されている海外ETFを除きます。)をお預かりする場合には、1年間に3,300円(税込み)の口座管理料をいただきます。ただし、電子交付サービスを契約している場合には、口座管理料は1年間に2,640円(税込み)とします。なお、当社が定める条件を満たした場合は外国証券の口座管理料を無料といたします。上記以外の有価証券や金銭のお預かりについては料金をいただきません。証券保管振替機構を通じて他社へ株式等を口座振替する場合には、口座振替する数量に応じて、1銘柄あたり6,600円(税込み)を上限として口座振替手續料をいただきます。お取引にあたっては「金銭・有価証券の預託、記帳及び振替に関する契約のご説明」の内容を十分にお読みいただき、ご理解いただいたうえでご契約ください。

<株式>

- ・株式(株式・ETF・J-REITなど)の売買取引には、約定代金(単価×数量)に対し、最大1.485%(税込み)(手数料金額が3,300円を下回った場合は最大3,300円(税込み))の売買手数料をいただきます。ただし、株式累積投資は一律1.485%(税込み)の売買手数料となります。国内株式を募集等により購入いただく場合は、購入対価のみをお支払いいただきます。
- ・外国株式の海外委託取引には、約定代金に対し、最大2.3496%(税込み)の売買手数料をいただきます。外国株式の国内店頭(仕切り)取引では、お客様の購入および売却の単価を当社が提示します。この場合、約定代金に対し、別途の手数料および諸費用はかかりません。
- ※外国証券の外国取引にあたっては、外国金融商品市場等における売買手数料および公租公課その他の賦課金が発生します(外国取引に係る現地諸費用の額は、その時々々の市場状況、現地情勢等に応じて決定されますので、その合計金額等をあらかじめ記載することはできません)。外国株式を募集等により購入いただく場合は、購入対価のみをお支払いいただきます。
- ・株式は、株式相場、金利水準、為替相場、不動産相場、商品相場等の変動による株価の変動によって損失が生じるおそれがあります。
- ・株式は、発行体やその他の者の経営・財務状況の変化およびそれらに関する外部評価の変化等により、株価が変動することによって損失が生じるおそれがあります。
- ・また、外国株式については、為替相場の変動によって、売却後に円換算した場合の額が下落することによって損失が生じるおそれがあります。
- ・REITは、運用する不動産の価格や収益力の変動、発行者である投資法人の経営・財務状況の変化およびそれらに関する外部評価の変化等により価格や分配金の変動し、損失が生じるおそれがあります。

<債券>

- ・債券を募集・売出し等により、または当社との相対取引により購入いただく場合は、購入対価のみをお支払いいただきます。なお、取引価格には、販売・管理等に関する役務の対価相当額が含まれております。
- ・債券は、金利水準、株式相場、為替相場、不動産相場、商品相場等の変動による債券価格の変動によって損失が生じるおそれがあります。
- ・債券は、発行体やその他の者の経営・財務状況の変化およびそれらに関する外部評価の変化等により、債券価格が変動することによって損失が発生するおそれがあり、また、元本や利子の支払いの停滞もしくは支払い不能の発生または特約による元本の削減等のおそれがあります。
- ・金融機関が発行する債券は、信用状況の悪化により本拠所在地国の破綻処理制度が適用され、債権順位に従って元本や利子の削減や株式への転換等が行われる可能性があります。ただし、適用される制度は発行体の本拠所在地国により異なり、また今後変更される可能性があります。

＜個人向け国債＞

- ・個人向け国債を募集により購入いただく場合は、購入対価のみをお支払いいただきます。個人向け国債を中途換金する際は、次の計算によって算出される中途換金調整額が、売却される額面金額に経過利子を加えた金額より差し引かれます(直前2回分の各利子(税引前)相当額×0.79685)。
- ・個人向け国債は、安全性の高い金融商品であります。発行体である日本国政府の信用状況の悪化等により、元本や利子の支払いが滞ったり、支払い不能が生じるおそれがあります。

＜転換社債型新株予約権付社債(転換社債)＞

- ・国内市場上場転換社債の売買取引には、約定代金に対し、最大1.10%(税込み)(手数料金額が3,300円を下回った場合は3,300円(税込み))の売買手数料をいただきます。転換社債を募集等によりご購入いただく場合は、購入対価のみをお支払いいただきます。
- ・転換社債は転換もしくは新株予約権の行使対象株式の価格下落や金利変動等による転換社債価格の下落により損失が生じるおそれがあります。また、外貨建て転換社債は、為替相場の変動等により損失が生じるおそれがあります。

＜投資信託＞

- ・投資信託のお申込みにあたっては、銘柄ごとに設定された費用をご負担いただきます。
お申込時に直接ご負担いただく費用:お申込手数料(お申込金額に対して最大3.85%(税込み))
保有期間中に間接的にご負担いただく費用:信託報酬(信託財産の純資産総額に対して最大年率2.665%(税込み)程度)
換金時に直接ご負担いただく費用:信託財産留保金(換金時に適用される基準価額に対して最大0.5%)
その他の費用:監査報酬、有価証券等の売買にかかる手数料、資産を外国で保管する場合の費用等が必要となり、商品ごとに費用は異なります。お客様にご負担いただく費用の総額は、投資信託を保有される期間等に応じて異なりますので、記載することができません(外国投資信託の場合も同様です)。
- ・投資信託は、国内外の株式や債券等の金融商品に投資する商品ですので、株式相場、金利水準、為替相場、不動産相場、商品相場等の変動による、対象組入れ有価証券の価格の変動によって基準価額が下落することにより、損失が生じるおそれがあります。
- ・投資信託は、組入れた有価証券の発行者(或いは、受益証券に対する保証が付いている場合はその保証会社)の経営・財務状況の変化およびそれらに関する外部評価の変化等による、対象組入れ有価証券の価格の変動によって基準価額が変動することにより、損失が生じるおそれがあります。
- ・上記記載の手数料等の費用の最大値は、今後変更される場合があります。

＜ファンドラップ＞

手数料等の諸費用について

ファンドラップにおいて、直接お支払いいただく費用は、保有する、当社が運用方針に則して選定した国内公募投資信託(以下「投資対象ファンド」といいます。)の時価評価額に対して最大1.65%(年率・税込み)となります。投資対象ファンドは、ほかの投資信託を投資対象とするファンド・オブ・ファンズとなっており、実質的な費用は、投資対象ファンドの信託報酬に最終投資先の運用管理費用(信託報酬)等を加算した費用を間接的にご負担いただきますが、運用状況等により変動するため、事前に料率・上限額等を示すことはできません。詳しくは投資信託説明書(交付目論見書)をご確認ください。

主な投資リスクについて

投資一任契約とは、当事者の一方が、相手方から、金融商品の価値等の分析に基づく投資判断の全部または一部を一任されるとともに、当該投資判断に基づき当該相手方のための投資を行うのに必要な権限を委任されることを内容とする契約です。

- ・投資対象ファンドは、実質的に国内外の値動きのある有価証券等により運用を行いますので、株式相場、金利水準、為替相場、不動産相場、商品相場等の変動による組入れ有価証券の値動き等に伴い、投資対象ファンドの基準価額も変動します。これらの要因により投資対象ファンドの基準価額が下落し、損失が生じるおそれがあります。
- ・投資対象ファンドに実質的に組み込まれた株式や債券等の発行者の倒産や信用状況等の悪化により投資対象ファンドの基準価額が下落し、損失が生じるおそれがあります。

＜信用取引＞

信用取引には、約定代金に対し、最大1.485%（税込み）（手数料金額が3,300円を下回った場合は最大3,300円（税込み））の売買手数料、管理費および権利処理手数料をいただきます。また、買付けの場合、買付代金に対する金利を、売付けの場合、売付株券等に対する貸株料および品貸料をいただきます。委託保証金は、売買代金の30%以上で、かつ300万円以上の額が必要です。信用取引では、委託保証金の約3.3倍までのお取引を行うことができるため、株価の変動により委託保証金の額を上回る損失が生じるおそれがあります。

○2037年12月までの間、復興特別所得税として、源泉徴収に係る所得税額に対して2.1%の付加税が課税されます。

○金融商品は、個別の金融商品ごとに、ご負担いただく手数料等の費用やリスクの内容や性質が異なります。金融商品取引のご契約にあたっては、あらかじめ当該契約の「契約締結前交付書面」（もしくは目論見書及びその補完書面）または「上場有価証券等書面」の内容を十分にお読みいただき、ご理解いただいたうえでご契約ください。

ファンドラップの申込みの際には「岡三UBSファンドラップ契約関連書面集」で契約内容をご確認ください。

○自然災害等不測の事態により金融商品取引市場が取引を行えない場合は売買執行が行えないことがあります。

【日本以外の地域における本レポートの配布】

・香港:本レポートは、香港証券先物委員会(SFC)の監督下にある岡三国際(亜洲)有限公司によって、SFCに規定される適格機関投資家(PI)に配信されたものです。本レポートに関するお問い合わせは岡三国際(亜洲)有限公司にお願いします。

・米国:本レポートの作成者は、米国の証券業界の自主規制機関(FINRA)にリサーチ・アナリストとして登録されておらず、リサーチレポートの作成およびアナリストの独立性に関する米国規制の適用を受けません。第三者による本調査レポートは、1934年証券取引所法規則第15a-6条(改正を含む)に定められる主要米国機関投資家(Major US Institutional Investors)に対してのみ、米国の証券会社であるWedbush Securities Inc.(1934年証券取引所法第15条に基づき登録、以下「Wedbush」といいます。)により、米国内で配布されます。Wedbushによる米国内の本レポート配布に関してはWedbushが全責任を負うものといたします。本レポートは、いずれかの管轄区域内の法令等によりWedbushが本レポートの提供を禁止または制限されている投資家を対象としたものではありません。本レポートを閲覧する前に、Wedbushが関連法令・規制に基づいてお客様に投資関連資料を提供することが許可されている旨をご自身でご確認ください。

本レポートを受領・閲覧し、記載されている証券の取引を希望する米国内の投資家は全て、本レポートの発行者ではなく、以下の者と取引を行う必要があります:Wedbush Securities Inc., 1000 Wilshire Blvd, Los Angeles, California 90017, 電話番号+1(646)604-4232。

・その他の地域:本レポートは参照情報の提供のみを目的としており、投資勧誘を目的としたものではありません。本レポートの受領者は、自身の投資リスクを考慮し、各国の法令、規則及びルール等の適用を受ける可能性があることに注意をする必要があります。地域によっては、本レポートの配布は法律もしくは規則によって禁じられております。本レポートは、配布や発行、使用等をすることが法律に反したり、岡三証券に何らかの登録やライセンスの取得が要求される国や地域における国民や居住者に対する配布、使用等を目的としたものではありません。

※本レポートは、岡三証券が発行するものです。本レポートの著作権は岡三証券に帰属し、その目的いかんを問わず無断で本レポートを複写、複製、配布することを禁じます。

岡三証券株式会社

金融商品取引業者 関東財務局長(金商)第53号

加入協会:日本証券業協会、一般社団法人日本投資顧問業協会、一般社団法人金融先物取引業協会、一般社団法人第二種金融商品取引業協会

(2025年12月改定)

手数料およびリスクについての重要な注意事項

○金融商品は、個別の金融商品ごとに、ご負担いただく手数料等の費用やリスクの内容や性質が異なります。当該金融商品の取引契約をされる場合、その金融商品の「契約締結前交付書面」（もしくは目論見書）または「上場有価証券等書面」の内容を十分にお読みいただき、ご理解いただいたうえでご契約ください。

○この資料は投資判断の参考となる情報提供のみを目的として岡三証券株式会社が作成し、岡三にいがた証券株式会社が広告審査を行い投資家の皆様にお渡しするものです。個々の投資家の特定の投資目的、または要望を考慮しているものではありません。また、ここに掲載した過去の実績は必ずしも将来の成果を示唆するものではありません。投資に関する最終決定は投資家ご自身の判断と責任でなされるようお願いいたします。お取引の際には「契約締結前交付書面」（もしくは目論見書およびその補完書面）または「上場有価証券等書面」の内容を十分にお読みいただき、ご理解いただいたうえでご契約ください。

○この資料は岡三証券が信頼できると判断した情報に基づいて作成されたものですがその情報の正確性、完全性を保証するものではありません。また、資料中の記載内容、数値、図表等は、本資料作成時点のものであり、事前の連絡なしに変更される場合があります。なお、本資料に記載されたいかなる内容も将来の投資収益を示唆あるいは保証するものではありません。投資に関する最終決定は投資家ご自身の判断と責任でなされるようお願いいたします。

○2037年12月までの間、復興特別所得税として、源泉徴収に係る所得税額に対して2.1%の付加税が課税されます。

○岡三証券、岡三にいがた証券およびその関係会社、役職員が、この資料に記載されている証券もしくは金融商品について自己売買または委託売買取引を行う場合があります。

○自然災害等不測の事態により金融商品取引市場が取引を行えない場合は売買執行が行えないことがあります。

<有価証券や金銭のお預りについて>

有価証券や金銭を当社の口座でお預りする場合には、当社では料金を頂戴いたしません。なお、証券保管振替機構を通じて他社へ株式等を口座振替する場合には、口座振替する数量に応じ、1銘柄あたり6,600円（税込み）を上限として口座振替手数料をいただきます。

お取引にあたっては「金銭・有価証券の預託、記帳及び振替に関する契約のご説明」の内容を十分にお読みいただき、ご理解いただいたうえでご契約ください。

<株 式>

- ・株式の売買取引には、約定代金（単価×数量）に対し、最大1.265%（税込み）（手数料金額が2,750円を下回った場合は2,750円（税込み））の売買手数料をいただきます。ただし、株式累積投資は一律1.265%（税込み）の売買手数料となります。国内株式を募集等により購入いただく場合は、購入対価のみをお支払いいただきます。
- ・外国株式の海外委託取引には、約定代金に対し、最大1.518%（税込み）の売買手数料をいただきます。

※外国証券の外国取引にあたっては、外国金融商品市場等における売買手数料および公租公課その他の賦課金が発生します（外国取引に係る現地諸費用の額は、その時々々の市場状況、現地情勢等に応じて決定されますので、その合計金額等をあらかじめ記載することはできません）。外国株式を募集等により購入いただく場合は、購入対価のみをお支払いいただきます。

- ・株式は、株式相場、金利水準、為替相場、不動産相場、商品相場等の変動による株価の変動によって損失が生じるおそれがあります。
- ・株式は、発行体やその他の者の経営・財務状況の変化およびそれらに関する外部評価の変化等により、株価が変動することによって損失が生じるおそれがあります。
- ・また、外国株式については、為替相場の変動によって、売却後に円換算した場合の額が下落することによって損失が生じるおそれがあります。

<債 券>

- ・債券を募集・売出し等により、または当社との相対取引により購入いただく場合は、購入対価のみをお支払いいただきます。なお、取引価格には、販売・管理等に関する役務の対価相当額が含まれております。
- ・債券は、金利水準、株式相場、為替相場、不動産相場、商品相場等の変動による債券価格の変動によって損失が生じるおそれがあります。
- ・債券は、発行体やその他の者の経営・財務状況の変化およびそれらに関する外部評価の変化等により、債券価格が変動することによって損失が発生するおそれがあり、また、元本や利子の支払いの停滞もしくは支払い不能の発生または特約による元本の削減等のおそれがあります。
- ・金融機関が発行する債券は、信用状況の悪化により本拠所在地国の破綻処理制度が適用され、債権順位に従って元本や利子の削減や株式への転換等が行われる可能性があります。ただし、適用される制度は発行体の本拠所在地国により異なり、また今後変更される可能性があります。

<個人向け国債>

- ・個人向け国債を募集により購入いただく場合は、購入対価のみをお支払いいただきます。個人向け国債を中途換金する際は、次の計算によって算出される中途換金調整額が、売却される額面金額に経過利子を加えた金額より差し引かれます（直前2回分の各利子（税引前）相当額×0.79685）。
- ・個人向け国債は、安全性の高い金融商品ですが、発行体である日本国政府の信用状況の悪化等により、元本や利子の支払いが滞ったり、支払い不能が生じるおそれがあります。

<転換社債型新株予約権付社債（転換社債）>

国内市場上場転換社債の売買取引には、約定代金に対し、最大1.1%（税込み）（手数料金額が2,750円を下回った場合は2,750円（税込み））の売買手数料をいただきます。転換社債を募集等によりご購入いただく場合は、購入対価のみをお支払いいただきます。転換社債は転換もしくは新株予約権の行使対象株式の価格下落や金利変動等による転換社債価格の下落により損失が生じるおそれがあります。また、外貨建て転換社債は、為替相場の変動等により損失が生じるおそれがあります。

<投資信託>

- ・投資信託のお申込みにあたっては、銘柄ごとに設定された費用をご負担いただきます。
お申込時に直接ご負担いただく費用：お申込手数料（お申込金額に対して最大3.85%（税込み））
保有期間中に間接的にご負担いただく費用：信託報酬（信託財産の純資産総額に対して最大年率2.145%（税込み））
換金時に直接ご負担いただく費用：換金手数料（お申込金額に対して1口当たり最大1.1%（税込み））また、信託財産留保金（換金時に適用される基準価額に対して最大0.5%）
その他の費用：監査報酬、有価証券等の売買にかかる手数料、資産を外国で保管する場合の費用等が必要となり、商品ごとに費用は異なります。お客様にご負担いただく費用の総額は、投資信託を保有される期間等に応じて異なりますので、記載することができません（外国投資信託の場合も同様です）。
- ・投資信託は、国内外の株式や債券等の金融商品に投資する商品ですので、株式相場、金利水準、為替相場、不動産相場、商品相場等の変動による、対象組入れ有価証券の価格の変動によって基準価額が下落することにより、損失が生じるおそれがあります。
- ・投資信託は、組入れた有価証券の発行者（或いは、受益証券に対する保証が付いている場合はその保証会社）の経営・財務状況の変化およびそれらに関する外部評価の変化等による、対象組入れ有価証券の価格の変動によって基準価額が変動することにより、損失が生じるおそれがあります。
- ・上記記載の手数料等の費用の最大値は今後変更される場合があります。

<信用取引>

信用取引には、約定代金に対し、最大1.265%（税込み）（手数料金額が2,750円を下回った場合は2,750円（税込み））の売買手数料、管理費および権利処理手数料をいただきます。また、買付けの場合、買付代金に対する金利を、売付けの場合、売付株券等に対する貸株料および品貸料をいただきます。委託証拠金は、売買代金の30%以上で、かつ100万円以上の額が必要です。信用取引では、委託証拠金の約3.3倍までのお取引を行うことができるため、株価の変動により委託証拠金の額を上回る損失が生じるおそれがあります。

岡三にいがた証券株式会社

金融商品取引業者 関東財務局長（金商）第169号

加入協会：日本証券業協会

（2024年4月改訂）